

Наши

Made in
Ukraine

Эталон роскоши

от братьев
Христу



ДИАЛОГИ О ДИЗАЙНЕ

ИНТЕРЬЕР ОТЕЛЬ

За дверями отелей сети Ryu Kan время, кажется, идет медленнее и более размеренно. Это японский оазис, наполненный восточным уютом и атмосферой гостеприимства, объединяющий современные решения и натуральные, природные элементы.

Островок японского уюта



+

Первый в Латинской Америке, Ryo Kan MX – это уникальный отель, который объединяет японскую и мексиканскую идентичность и ценности, балансируя между традициями и передовыми технологиями.



Безмятежность и расслабленность – вот главные принципы по-настоящему японских отелей Ryo Kan, где каждый гость чувствует себя желанным, будто очу-

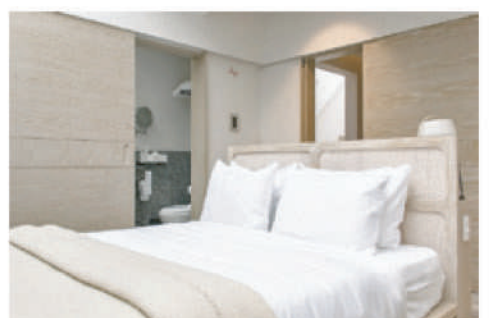
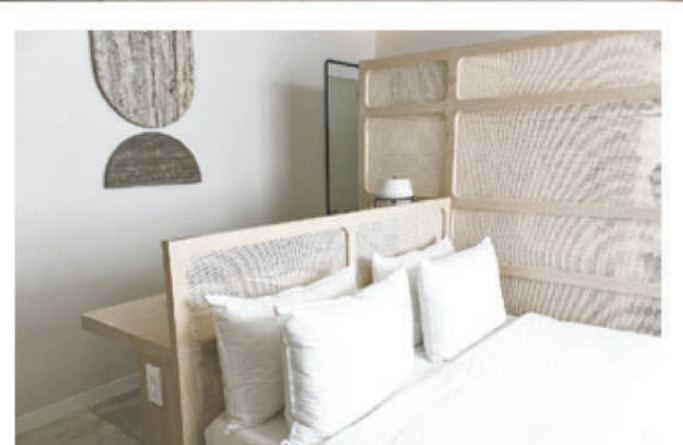
тился дома. Открывшийся в июне 2018 года Ryo Kan MX в Мехико – первый отель сети Ryo Kan в Латинской Америке. Это островок природы рядом с деловым районом города, что помогло воплотить в отеле японские принципы уюта среди живой природы. При этом он расположен близко к важным кварталам Мехико, чтобы гости могли как можно быстрее добраться до нужных объектов города, а после напряженного дня расслабиться, не тратя времени на дорогу.



Расслабление и гармония – слова, как нельзя лучше характеризующие антураж Ryo Kan MX. Архитектор проекта Регина Гальвандуке, член творческой студии GLVVK Studio, оформившая десятки современных зданий для HoReCa, вдохновлялась различными элементами японского образа жизни и культуры, объединяющими принципы простоты и гармонии с природой. Фасад разработан таким образом, чтобы создать впечатление огромной традиционной японской фигурки оригами, он настраивает гостя на посещение



требностям каждого гостя. Их дизайн – отсылка к тысячелетним традициям построения киотских домов, и в то же время они отделаны лозой, использовавшейся в декоре жилищ



племен майя. Декоративное татами, традиционные восточные кровати, раздвижные двери и другие узнаваемые элементы японской культуры. При этом каждый номер оборудован высокотехнологичными новинками, которые легко персонализируются и значительно облегчают работу и досуг посетителей. Современность талантливо вписана в восточный дизайн, среди новейшей техники гости отеля

все равно чувствуют, что попали в атмосферу японской безмятежности. Сад Дзен, расположенный в сердце Ryu Kan MX, сочетает в себе восточные и западные элементы, являясь уютным убежищем от городской суеты. Гостям также предлагается отдохнуть в библиотеке или на собственной террасе с онсэнном, традиционной японской открытой ванной, расслабляясь в которой, можно любоваться видом города.

уютного и безмятежного пространства Ryu Kan. Лобби отделано натуральными материалами мексиканского происхождения: создав японскую атмосферу, Регина Гальвандуке отдала дань природе той страны, где расположен отель. Ведь уважение к природе и взаимодействие с ее дарами – главный принцип оформления отелей сети Ryu Kan. Это смелый эклектичный микс материалов и фактур, который, в то же время, позволяет создать спокойную, расслабленную атмосферу. Уютный отель Ryu Kan MX располагает десятью номерами, каждый из которых отличается индивидуальностью, эстетичностью и может быть адаптирован к предпочтениям и по-





✦ Принцип *омотенши*, которого придерживаются в *Ryo Kan*, означает «ценность гостеприимства». Это искусство приветствовать каждого гостя от всей души и делать максимум для того, чтобы он почувствовал себя уютно и расслабленно. Данная концепция выражена и в архитектуре, которая сохранила уважение к мексиканским традициям и архитектурным формам, имея при этом японский колорит.



Непритязательная гармония – так характеризуют главный принцип оформления *Ryo Kan MX* в самой *GLVDK Studio*, создавшей новый для Латинской Америки стиль. Отель стал единственным в своем роде вариантом проживания, объединившим культу-

ры двух совершенно разных и непохожих стран, гармонично, утонченно и со вкусом. Это настоящий японский островок спокойствия и дзена среди шумного делового мегаполиса, в котором, однако, прослеживается страстный латиноамериканский характер.